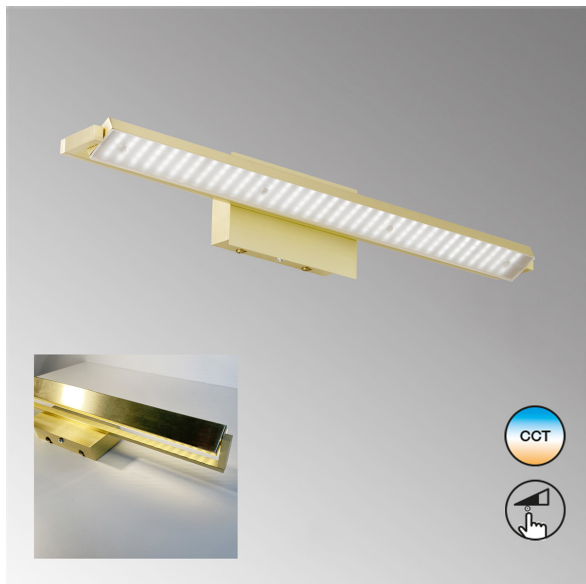


## Applique LED, Orientable, Variateur, Changement de couleur, 60 cm x 10 cm



VOIR LE PRODUIT DANS LA BOUTIQUE

Couleur	<a href="#">Laiton</a>
Formes	<a href="#">allongée</a> , <a href="#">rectangulaire</a>
Collection	<a href="#">Pare TW</a>
Matériau	<a href="#">Métal</a> , <a href="#">Acrylique</a>
Style	<a href="#">moderne</a> , <a href="#">décoratif</a> , <a href="#">élégant</a> , <a href="#">simple</a> , <a href="#">confortable</a>
Angle de rayonnement	119 °
Foyers	1
Dimmable	<a href="#">Oui</a>
Classe FED	F
Rendu des couleurs	80 CRI
Fréquence	50 Hz
Durée de vie	20.000 Heures
Sources lumineuses	Sources lumineuses LED
Ampoules incluses ?	oui
Technique d'éclairage	<a href="#">Technologie LED</a>
Douille d'ampoule	<a href="#">LED</a>
Couleur de la lumière	<a href="#">2700 K</a> , <a href="#">4000 K</a> , <a href="#">3350 K</a>
Intensité lumineuse	<a href="#">2300 lm</a>
Interrupteur	oui
Indice de protection	<a href="#">IP20</a>
Classe de protection	2
Volt	230 V
Watt	19,9 W
Certificat	<a href="#">Certificat CE</a>
Exposition	11 cm
Largeur	60 cm
Largeur réglable	non
Poids	1,75 kg
Hauteur	<a href="#">10 cm</a>
Réglable en hauteur	non
Type de produit	Applique murale
Technologie	Technologie LED
Prix	99,95 €